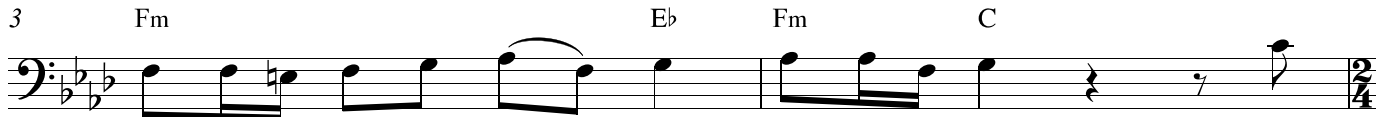


# Guggisberg-Lied

www.franzdorfer.com



'S isch ä - ben e Mönch uf Är - de Si - me - li - berg 'S isch  
Und mah - n - er mir nit wär - de Si - me - li - berg! Und



ä - ben e Mönch uf Är - de Si - me - li - berg und ds  
mah - n - er mir nit wär - de Si - me - li - berg!



Vre - ne - li a - bem Gug - gis - bärg Und Si - mes Hans - jog - ge - li ä - net em Bärg 'S isch  
Und



ä - ben e Mönch uf Ör - de Dass i möcht bi n ihm\_ si  
mahn er\_\_ mir nid wär - de, Vor Chum - mer stir - ben\_ i.

2a. U stirben-i vor Chummer – Simelibärg!  
– Und ds Vreneli ab em Guggisbärg  
Und ds Simes Hans-Joggeli änet dem Bärg –  
U stirben-i vor Chummer,  
So leit me mi i ds Grab.

7. Ha di no nie vergässe – Simelibärg!  
– Und ds Vreneli ab em Guggisbärg  
Und ds Simes Hans-Joggeli änet dem Bärg –  
Ha di no nie vergässe,  
Ha immer a di dhänt.

3. In mines Büelis Garte – Simelibärg!  
– Und ds Vreneli ab em Guggisbärg  
Und ds Simes Hans-Joggeli änet dem Bärg –  
In mines Büelis Garte  
Da stah zweu Bäumeli.

8. Es si numeh zweu Jahre – Simelibärg!  
– Und ds Vreneli ab em Guggisbärg  
Und ds Simes Hans-Joggeli änet dem Bärg –  
Es si numeh zweu Jahre,  
Dass mi han a di ghänt.

4. Das eini treit Muschgate – Simelibärg!  
– Und ds Vreneli ab em Guggisbärg  
Und ds Simes Hans-Joggeli änet dem Bärg –  
Das eini treit Muschgate,  
Das andri Nägeli.

9. Dört unden i der Tiefi – Simelibärg!  
– Und ds Vreneli ab em Guggisbärg  
Und ds Simes Hans-Joggeli änet dem Bärg –  
Dört unden i der Tiefi,  
Da steit es Mülirad.

5. Muschgate, die si süessi – Simelibärg!  
Und ds Vreneli ab em Guggisbärg  
Und ds Simes Hans-Joggeli änet dem Bärg –  
Muschgate, die si süessi  
Und d’Nägeli si räss.

10. Das mahlet nüt as Liebi – Simelibärg!  
– Und ds Vreneli ab em Guggisbärg  
Und ds Simes Hans-Joggeli änet dem Bärg –  
Das mahlet nüt als Liebi,  
Die Nacht und auch den Tag.

6. I gab’s mim Lieb z’versueche – Simelibärg!  
– Und ds Vreneli ab em Guggisbärg  
Und ds Simes Hans-Joggeli änet dem Bärg –  
I gab’s mim Lieb z’versueche,  
Dass’s miner nit vergäss.

10a. Das Mülirad isch broche – Simelibärg!  
– Und ds Vreneli ab em Guggisbärg  
Und ds Simes Hans-Joggeli änet dem Bärg –  
Das Mülirad isch broche,  
Mys Lyd das het en Änd.